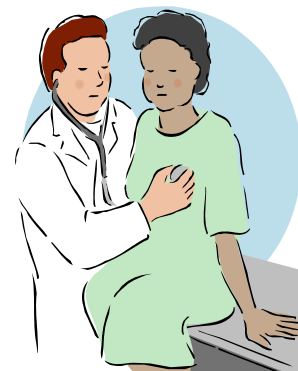


Mes Nacional de Conocencia Del Cáncer De Seno

Cuáles son las Señales de Cáncer de Seno?

Visite a su doctor o enfermera si usted nota en sus senos alguno de los siguientes cambios:

- Una masa, bolita dura o la piel más gruesa
- Hinchazón, calor, oscurecimiento o enrojecimiento
- Cambios en el tamaño o la forma del seno
- Hoyuelos o arrugas en la piel
- Picazón, dolor, escama el la piel o sarpullido en el pezón
- Hundimiento del pezón o de otras partes
- Dolor reciente en alguna parte



National Month of Breast Cancer Awareness

What are some signs of Breast Cancer?

Visit your doctor or nurse if you noticed some of this changes on your breast:

- A little piece of hard dough or your skin to be thick
- Swell ness, hot, darkness or reddishness
- Changes in the size or shape of your breast
- Wrinkles in the skin
- Itchiness, pain, grudge in the skin or patch of rash in the breast
- Collapse of the breast or other parts of the body
- Recent pain in any body part

Inside this issue:

Inside Story	2
Inside Story	2
Inside Story	2
Inside Story	3
Inside Story	4
Inside Story	5
Inside Story	6

Special points of interest:

- Briefly highlight your point of interest here.
- Briefly highlight your point of interest here.
- Briefly highlight your point of interest here.
- Briefly highlight your point of interest here.

Prevencion contra Encendios

LA SEMANA DEL 5-11 DE OCTUBRE ES PREVENCION CONTRA ENCENDIOS Y HAY 5 PASOS QUE TODOS NECESITAMOS APRENDER:

1. Ocupese del mantenimiento de sus alarmas de humo
2. Planee y practique un plan de escape
3. De espacio a los calentadores portatiles
4. Pongase ropa ajustada cuando cocine
5. **DETENGASE, TIRESE, Y RUEDE**



FIRE PREVENTION

THE WEEK OF OCTOBER 5-11 IS FIRE PREVENTION WEEK AND THERE ARE 5 TIPS WE MUST ALL LEARN:

1. Keep your smoke alarms maintained
2. Plan and practice an escape plan
3. Leave space around portable heaters
4. Dwhen cooking do not wear loose clothing
5. **STOP, DROP, AND ROLL**



Como se solicita un ITIN?/How to apply for a ITIN?

INTERNAL REVENUE SERVICE

Submission Processing Center

ITIN Operation

Mail Stop 6090-AUSC

3651 S. International, HWY 35

Austin, TX 78741-0000

www.irs.gov



**TEACHING & MENTORING
COMMUNITIES**

Willard Center
1530 S. Conwell Ave.
Willard, OH 44890

Phone: (419) 935-5022
Fax: (419) 935-0926

Estamos en la web!
We are in the Internet!
www.tmccentral.org



Personal de TMC 2008

Personal de la Oficina/ Office Personal

Directora del Centro/ Center Manager:
Nilda Rendon

Encargada del Desarrollo de Niños/ Child
Development Coordinator (CDA): Darlene
Mazurik and Karen Stanton

Trabajadora Social/ Family Service Advo-
cate (FSA); Evelia Cirilo, Sandra Iracheta,
Veronica Saavedra

Ayudante de Salud/ Health Aide: Cindy Casas, Magdalena
Reyes

